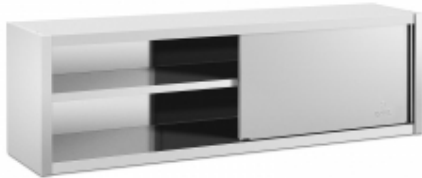


Enlace al producto: <https://magnum-pro.es/armario-de-pared-en-acero-inoxidable-200-x-45-cm-300-kg-p-1317.html>



# Armario de pared en acero inoxidable 200 x 45 cm 300 kg

precio	<b>710.00 Euro</b>
Disponibilidad	<b>disponible</b>
Tiempo de envío	<b>4-6 días</b>
Número de catálogo	<b>MP10011658</b>
Código del fabricante	<b>10011658</b>
Código EAN	<b>4062859944931</b>

## Descripción del producto

### Armario de pared en acero inoxidable 200 x 45 cm 300 kg

#### El armario de pared en acero inoxidable para poner orden en la cocina

¿Necesitas espacio para vajilla, envases, ollas o pequeños electrodomésticos? Entonces el armario de pared en acero inoxidable especialmente diseñado para el uso profesional en cocinas, es justo lo que necesitas. Con los muebles de acero inoxidable de Royal Catering conseguirás poner orden en tu cocina. El armario de cocina dispone de tres superficies de almacenamiento para diversos utensilios y siempre tiene una apariencia excelente.

#### El armario de para conseguir más espacio en tu cocina

El armario de cocina ofrece, con tres superficies de apoyo y unas dimensiones totales de **1,200 x 450 x 600 mm**, gran cantidad de espacio de almacenamiento. Su alta capacidad va de la mano de su diseño compacto. Gracias a su construcción estable, el armario de pared posibilita una capacidad máxima de hasta **300 kg**. Asimismo, el estante central posibilita una división clara del interior del mueble de cocina.

Almacena tus utensilios de cocina, pequeños electrodomésticos, provisiones o ingredientes de forma ordenada e higiénica en este armario colgante. El armario de pared ha sido fabricado en acero inoxidable, por lo que resulta muy duradero y resistente, ya que el robusto material no reacciona ante el contacto con alimentos y no es susceptible a la corrosión o los depósitos líquidos. Las superficies lisas y mínimamente porosas se limpian y desinfectan fácilmente.

Dos puertas correderas protegen los objetos del interior de luz y polvo. Las puertas de desplazamiento suave se apoyan sobre rodillos estables de alta calidad, por lo que su apertura y cierre sencillos quedan garantizados. Asimismo, el diseño de estas puertas, en comparación con los modelos que abren hacia el exterior, se adapta a la perfección a cocinas con poco espacio.

El armario de acero inoxidable se arma sin problemas y puede fijarse a la pared fácilmente. De esta forma, el armario de cocina resulta extremadamente resistente.

#### Detalles técnicos:

Peso [kg]: **22.15**

Dimensiones [mm]: **1.200 x 450 x 600**

Material: **Acero inoxidable**

Capacidad de carga máx. [kg]: **300**

Cantidad de puertas correderas [uds.]: **2**

Cantidad de insertos [uds.]: **2**

Puertas: **1**

Dimensiones (LxAxA) [cm]: **200 x 45 x 60**

---

Peso [kg]:**34.8**

Dimensiones del paquete (LxAxA) [cm]:**207 x 67.5 x 21.5**

Peso del envío [kg]:**39.5**

### **Contenido del envío:**

- Armario de pared
- Material de montaje
- Instrucciones

### **Datos importantes:**

- Espacio de almacenamiento - amplio armario con una longitud de 200 cm y tres superficies
- Elegante - superficies de acero inoxidable que destacan la alta calidad del armario
- Resistente - construcción estable con una resistencia máxima total de 300 kg
- Puertas correderas - mantiene alimentos y aparatos de cocina protegidos de la suciedad
- Mantenimiento sencillo - superficies y puertas lisas de limpieza fácil